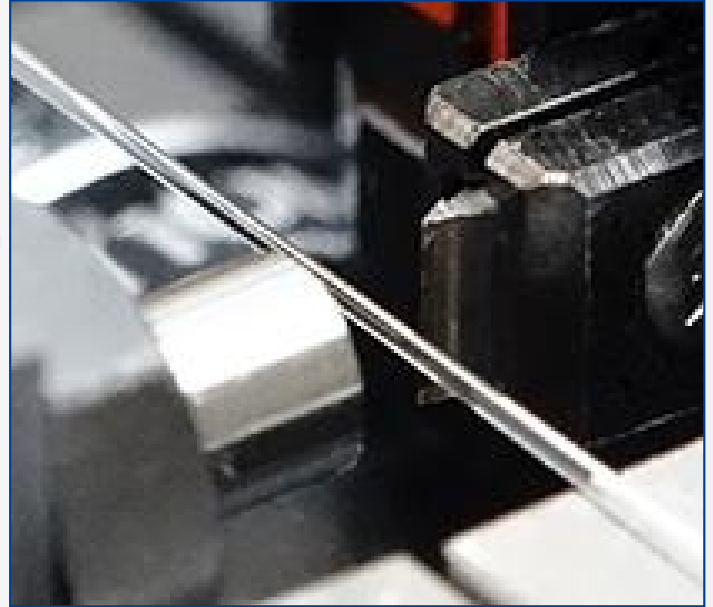


Sekačka na optické vlákna s veľkým priemerom

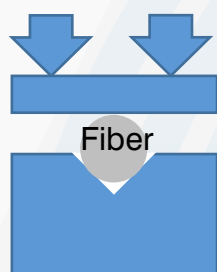


Pokročilé funkcie

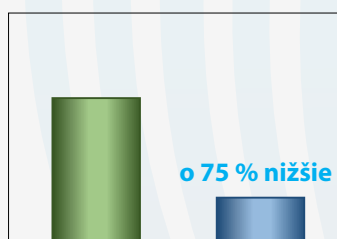
Nový systém detekcie upínacej sily

(len CT-105+/106+)

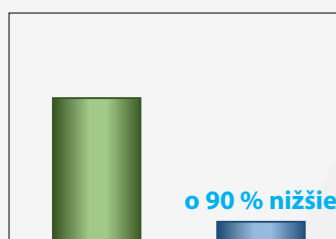
Optimálna sila zovretia vlákna minimalizuje upínaciu silu proti napínaniu, aby sa dosiahli najlepšie uhly štiepenia. Štruktúra optických vlákien a poťahový materiál môžu ovplyvniť tieto výsledky. CT-105+/106+ majú novú funkciu, ktorá dokáže automaticky rozpoznať optimálnu upínaciu silu. Pri tejto funkcii nie je potrebné spotrebovať vlákno na optimalizáciu upínacej sily. Tento systém je tiež oveľa rýchlejší ako predchádzajúci spôsob.



Automatická optimalizácia sily upnutia



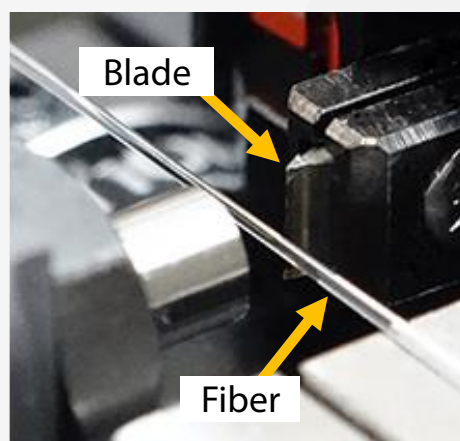
CT-105 CT105+
Optimalizácia času upínacej sily



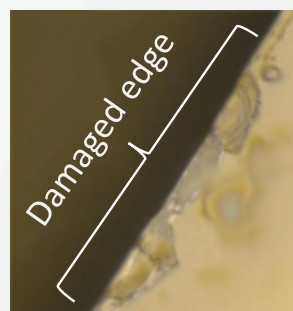
CT-105 CT105+
Množstvo spotrebovaného vlákna

Dlhá životnosť čepele

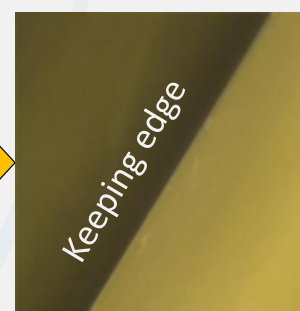
Nové vylepšenia materiálu čepele CB-06A výrazne zvýšili životnosť čepele. CB-06A je kompatibilný s predchádzajúcimi modelmi série CT-105.



Predchádzajúca čepeľ CB-06



Nová čepeľ CB-06A

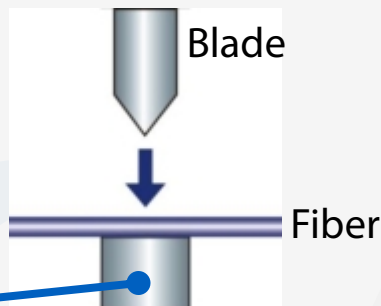
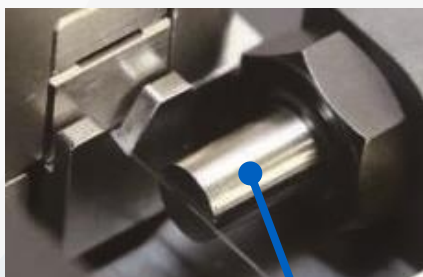


Okraj čepele po 10 000 štiepení vlákna 250 um

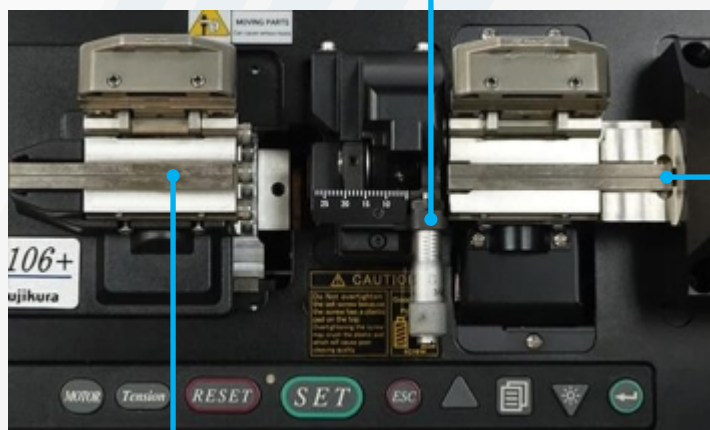
*Životnosť čepele závisí od vlastností plášťa štiepaného vlákna

Mikrometrová spätná zarážka

Mikrometer backstop môže zlepšiť kvalitu štiepenia najmä pre vlákna s veľkým priemerom a pre aplikáciu vlákien s nižším napätím. Sériá CT-105+ je štandardne vybavená mikrometrovou zarážkou spätného chodu.



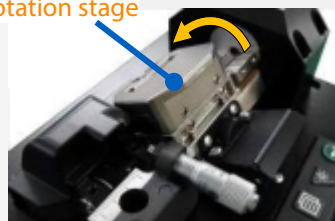
Backstop



Uhlová štiepačka (len pre CT106+)

CT-106+ dosahuje uhlové lomy aplikáciou krútenia s rotujúcim pravým upínacím stupňom v súlade s cieľovým uhlom. Rozsah uhlového štiepenia je od 0 do 15 stupňov, možné vlákna sú až 800 μm .

Rotation stage

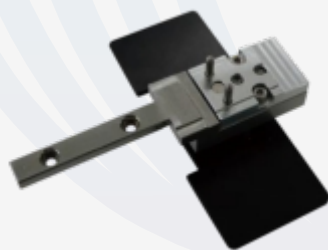


Otočný pravý upínací stupeň

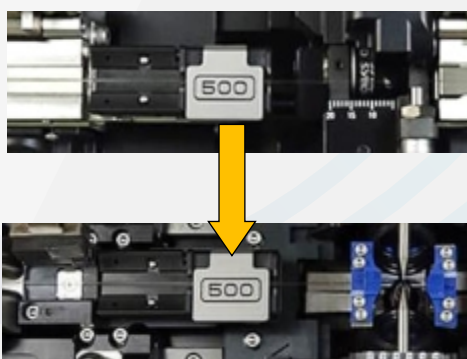
Uhol štiepenia

Adaptér držiaka vlákna, AD-CT105-FH100, podporuje hladký prenos vlákna zo sekačky do zväračky bez odstraňovania vlákna zo systému držiaka vlákna.

Použiteľný držiak vlákien: séria FH-100-xxx pre sériu FSM-100



AD-CT105-FH100



CT105+ série



FSM-100 série

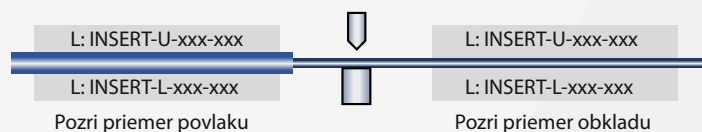
Vložte sprievodcu možnosťami

Štandardné položky pre sériu CT-105+ NEZAHŔŇUJÚ horné a spodné vložky na upínanie vlákien. Podľa nižšie uvedenej tabuľky veľkostí objednajte horné aj spodné vložky spolu.

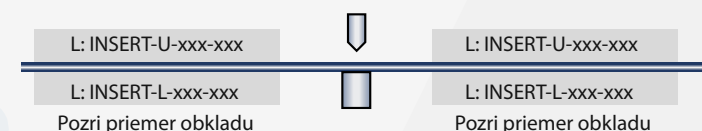
Ako vybrať vložky vhodnej veľkosti

Číslo v tabuľke ukazuje použiteľný priemer [μm] obkladu alebo povlaku. Veľkosť vložky je potrebné zvoliť na základe priemerov vlákien. Najprv vyskúšajte veľkosť bunky v námorníckej farbe.

Prípád 1: Štiepenie povlaku zbavené vlákna



Prípád 2: Štiepenie sklenenej tyče

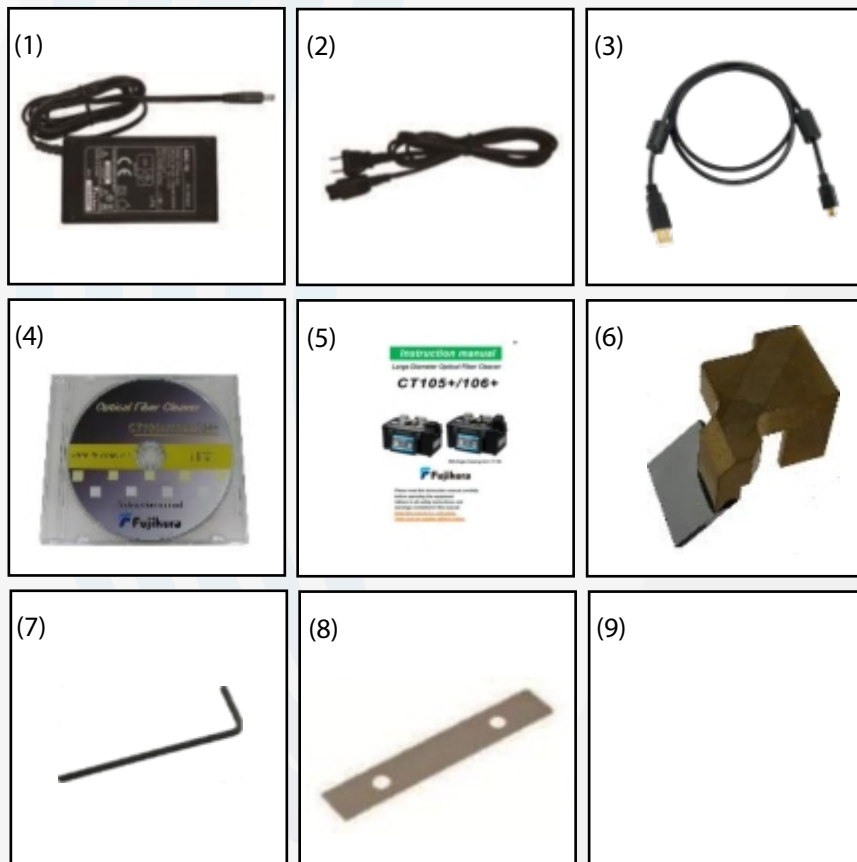


UPPER INSERT		INSERT-U-80-400	INSERT-U-500-750 *1		INSERT-U-1000-1250 *1		INSERT-U-1500-1750 *1		INSERT-U-2000-2250 *1		INSERT-U-2500-3000 *1	
LOWER INSERT	Size		Size	Size	Size	Size	Size	Size	Size	Size	Size	Size
INSERT-L-80	54-107											
INSERT-L-125	84-167											
INSERT-L-160	105-213											
INSERT-L-250	167-333											
INSERT-L-400	267-533		400-533									
INSERT-L-500-750 *1	Size 500	334-667	467-667	550-667								
	Size 750		634-868	717-1000	787-1000							
INSERT-L-1000-1250 *1	Size 1000			884-1118	954-1188	1037-1272						
	Size 1250				1120-1355	1204-1438	1287-1522					
INSERT-L-1500-1750 *1	Size 1500					1370-1605	1454-1688	1537-1772				
	Size 1750						1620-1855	1704-1938	1780-2015			
INSERT-L-2000-2250 *1	Size 2000							1870-2105	1947-2288	2030-2265		
	Size 2250								2114-2348	2197-2432	2280-2515	
INSERT-L-2500-3000 *1	Size 2500									2364-2598	2447-2682	2614-2848
	Size 3000										2780-3015	2947-3182

*1: Každá strana tejto vložky je vybavená drážkou, ktorá je na tabuľke označená veľkosťou priemeru vlákna.

Štandardné balenie

Description	Model	Množ.
Large Diameter Optical Fiber Cleaver	CT105+ or CT106+ or CT104+	1ks
(1) AC Adaptér	ADC-19A	1ks
(2) AC napájací kábel	ACC-xx	08: Japan, 09: USA, 10: UK, 11: EU, 12: Australia
(3) USB Kábel	USB-01	1ks
(4) Návod na použitie	M-CT105+	1ks
(5) Technická referencia	TR-CT105-E	1ks
(6) Zrkadlo na kontrolu výšky vlákna	CM-CT105	1ks
(7) Šesťhranný kľúč	HEX-01	1ks
(8) Výškovo nastaviteľná podložka	SPA-CT105-30 (30 μm)	3ks
	SPA-CT105-50 (50 μm)	3ks
	SPA-CT105-100 (100 μm)	3ks
(9) Skrutka pre vložku	SCREW-CT-01	1set (15ks)



Technické údaje

Description		CT105+	CT106+	CT104+
Applicable optical fiber	Fiber type	Glass optical fibers, capillary		
	Fiber count	Single fiber		
	Cladding diameter	Approx. 80 to 1,250 μm		Approx. 80 to 600 μm
Applicable coating	Coating diameter	Approx. 160 to 3,000 μm		
Fiber clamping		Automatic clamping		Manual clamping
Cleaving length		5 to 40mm		
Cleaving angle (reference)*1		Less than Average 0.2 degrees (Cladding diameter 125 μm)		
		Less than Average 0.3 degrees (Cladding diameter 400 μm)		
		Less than Average 1.0 degrees (Cladding diameter 1,000 μm)		Less than Average 0.4 degrees (Cladding diameter 600 μm)
Angled cleaving		-	0-15 degrees (up to 800 μm cladding fiber)	-
Blade life		Approx. 100,000 fiber cleaves (Cladding diameter 250 μm)		
Number of cleaving mode		100 cleaving modes		
Language		English/Japanese		
Monitor		4.7 inches color LCD		
Physical description	Dimensions W	Approx. 240mm	Approx. 240mm	Approx. 240mm
	Dimensions D	Approx. 134mm	Approx. 134mm	Approx. 134mm
	Dimensions H	Approx. 155mm	Approx. 163mm	Approx. 155mm
	Weight	Approx. 3.5kg	Approx. 3.8kg	Approx. 3.4kg
Power supply	AC adapter	AC adapter : ADC-19A		
	Input	AC100 to240 V (50 to 60Hz) (Max. 20W)		
Environmental condition	Temperature	Operate : 0 to 50 degreeC		
		Storage : -40 to 80 degreeC		
	Humidity	Operate : 0 to 95%RH non-condensing		
		Storage : 0 to 95%RH non-condensing		
Interface	PC	USB2.0 (Mini-B type) for PC communication		

*1 : 125 μm , 400 μm : Interferometer 600 μm , 1,000 μm : Fusion splicer

Možnosti

Item	Mode	
I Blade for Replacement	CB-06A	
Upper Insert	INSERT-U-xxx-xxx	
Lower Insert	INSERT-L-xxx-xxx	
Insert Set 80-1750 μm	INSERT-SET-80-	
1750 Height Adjusting Spacer (10 piece pack)	30 μm	SPA-CT-105-30-10SET
	50 μm	SPA-CT-105-50-10SET
	100 μm	SPA-CT-105-100-10SET
Fiber Holder Adapter	AD-CT105-FH100	
Torque Driver(only for CT-104)	TD-01	