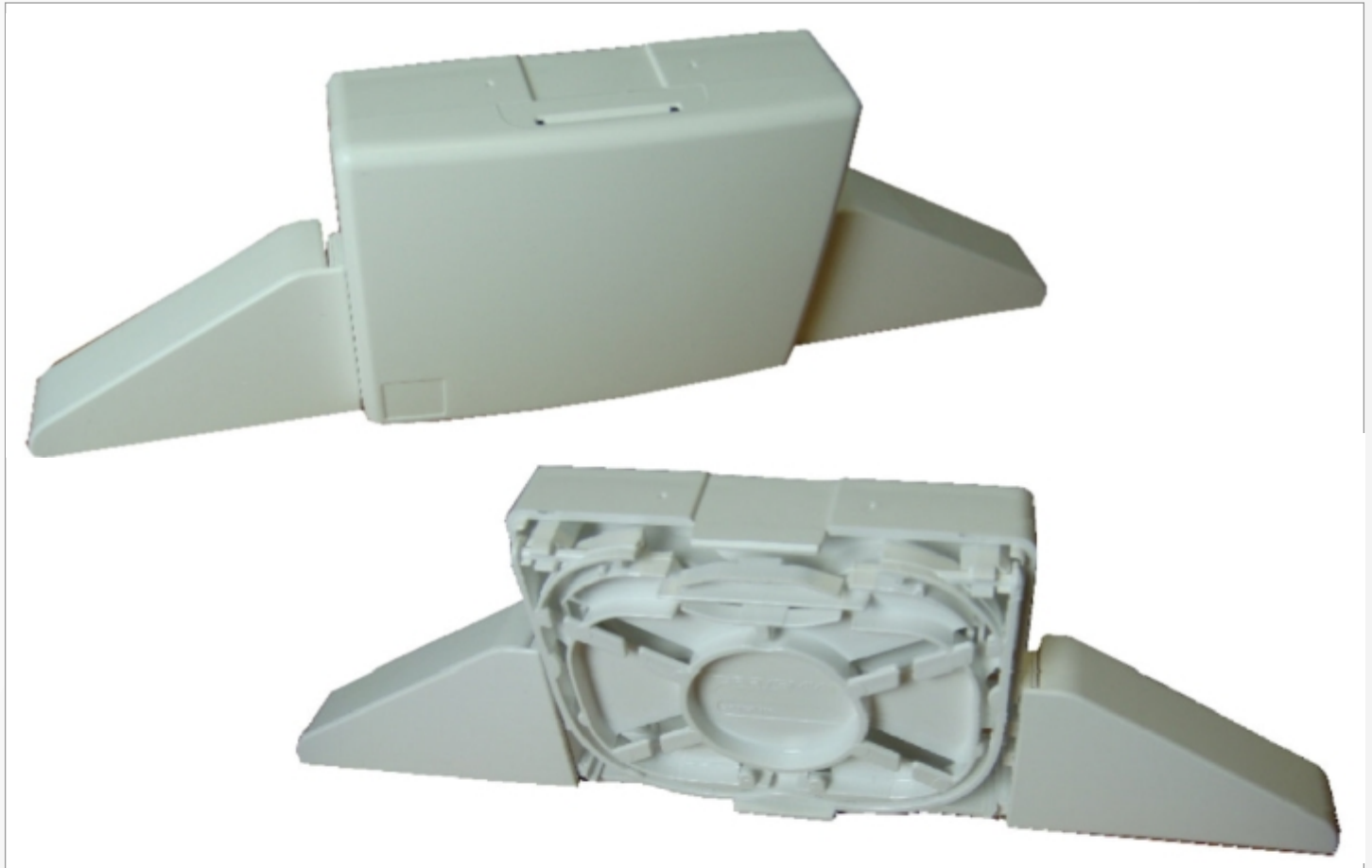


## VERTICASA BOX NA ULOŽENIE ZVAROV

Obj. kód: XCPSC00523

Verticasa In-line Transition Box (ITB) sa používa hlavne pre viacbytové jednotky (MDU) alebo kancelárske káblové systémy. Je to kompaktná spojovacia krabica, ktorá umožňuje spájanie až 4 káblov na hlavný in-line kábel. ITB obsahuje jeden spojovací zásobník. Je k dispozícii v dvoch verziách, jedna pre 12 a 24-vláknové Verticasa káble a jedna pre 48-vláknové Verticasa káble



### Vlastnosti a výhody

- Umožňuje spájanie z káblov na káble.
- Verzia s 12/24 vláknami je vhodná pre jeden inline kábel s priemerom až 12,5 mm. Verzia so 48 vláknami je vhodná pre jeden inline kábel s priemerom až 15 mm.
- K in-line káblu je možné pripojiť až 4 zapájacie káble.
- Kompaktné rozmery 100 x 80 x 32 mm umožňujú inštaláciu jednotky v sieti, kde je obmedzený prístup: stúpačka, potrubie atď
- Do podnosu na spoje možno umiestniť až 4 zvary alebo dva mechanické spoje.
- Riadenie káblov v jednotke zaisťuje, že sa neprekročí minimálny polomer ohybu 20 mm pre optické vlákno.
- Jednoduchá inštalácia a montáž na stenu alebo do stúpačky.
- Vstupné/výstupné káble sú zabezpečené na úrovniach vstupu káblov.
- Vyrobené z ohňovzdorného materiálu s hodnotením UL94-V0.

### Technické dáta

- |                                      |                                    |
|--------------------------------------|------------------------------------|
| • Maximálny počet spojov:            | 2 mechanické, 4 tavné              |
| • Počet káblových portov:            | 1 vstupný kábel – 4 výstupné káble |
| • Maximálny priemer kábla (mm):      | 12,5 mm (12/24F), 15,0 mm (48F)    |
| • Požadovaný priestorový obal ( mm): | (D) 100 x (Š) 80 x (H) 32          |
| • Prevádzková teplota:               | -20o C až + 50 o C (5 až 95% RV)   |
| • Materiál                           | Vnútrotná jednotka:-               |
| • Kryt:                              | FR ABS - Biela RAL 9016            |
| • Podstavec:                         | FR ABS – Biela RAL 9016 UL94-V0    |