

Ultra kompaktný ukončovací box

Vlastnosti a výhody

- Kompaktný a atraktívny dizajn pre vnútorné použitie.
- Schopnosť umožniť vstup káblov zo zadnej, spodnej, hornej alebo ktorejkoľvek strany jednotky.
- Všetky vlákna sú pozitívne riadené tak, aby dodržali minimálny polomer ohybu 20 mm.
- Dodáva sa s predinštalovanými vláknami.
- Preklápací zásobník umožňuje prístup ku konektorom a káblovému vstupu.
- Odnímateľný kryt pre ľahký prístup. Kryt má priehľadný štítok pre identifikáciu.
- Dodávané s bezpečnostnou skrutkou, aby sa zabránilo neoprávnenému prístupu.
- Jednotka vyrobená z ohňovzdorného materiálu s hodnotením UL94-V0.
- Patchcord výstup z jednotky na spodnej strane cez dva uzávierkové SC adaptéry.
- Štandardná farba biela RAL 9016. Iné farby na vyžiadanie.

Technické údaje

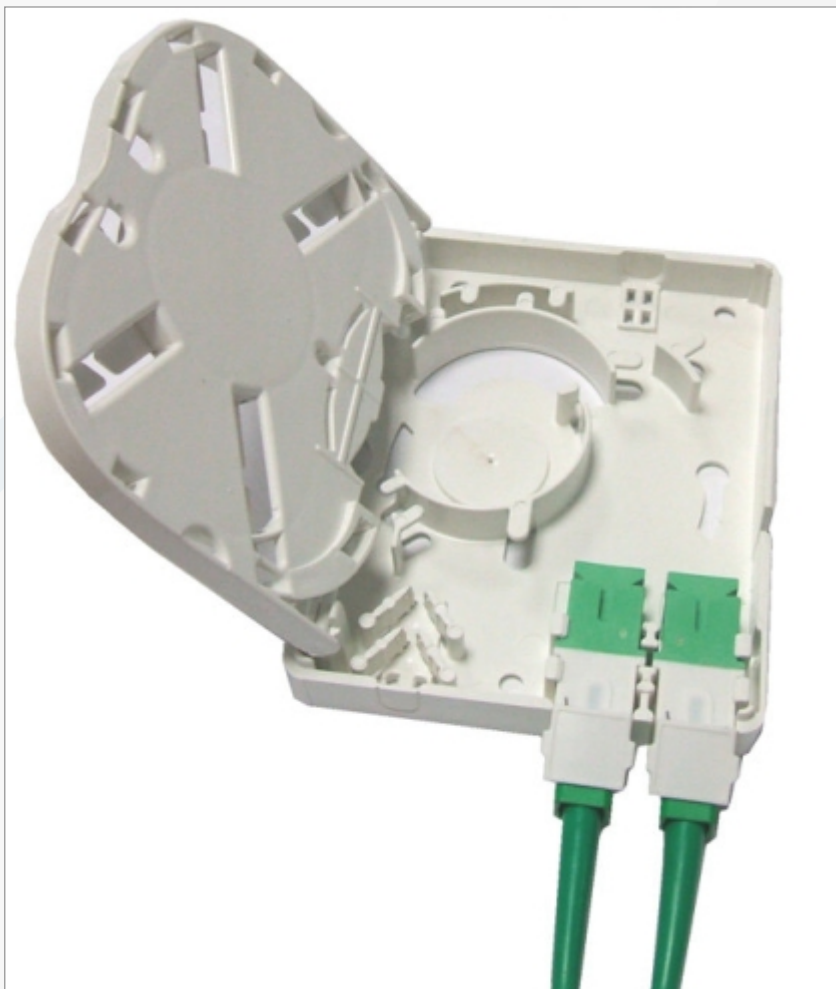
- Počet pozícií vstupného kábla: 7
- Maximálny priemer vstupného kábla (mm): 6 mm
- Maximálna kapacita: 2 vlákna
- Maximálny počet. zákazníckych kanálov: 2
Patchcord
- Požadovaný priestorový obal (mm): (d) 106 x (š) 83,5 x (h) 25
- Prevádzková teplota: -40oC až + 70oC (5 až 95% RH)

• Materiál:

- Základňa : FR ABS, Biela RAL 9016
- Kryt: FR ABS, Biela RAL 9016
- Spojovací plech: FR ABS, Biela RAL 9016

• Testovanie:

- Optické: Testované 1310,1550 & 1625nm
- Doprava: FT/RD/RESA/09/ 11/213 – 3,3
- Inštalácia: FT/RD/RESA/09/11/213 – 3,4
- Klimatizácia: FT/RD/RESA/09/11/213 – 3,8
- Vplyv: FT/RD/RESA/09/11 /213 – 3.8
- Odolnosť krytu: FT/RD/RESA/09/11/213 – 3,10
- Ťah: FT/RD/RESA/09/11/213 – 3,12
- Krútenie: FT/RD/RESA/09/11/213 – 3,13
- Strata pri vložení: FT/RD/RESA/09/11/213 – 3,14
- Klimatické testovanie: FT/RD/RESA/09/11/213 – 3,15



Označenie	Kód objednávky
2 SC/APC pigtails and adapters	XCPSC00517